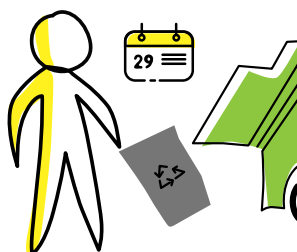
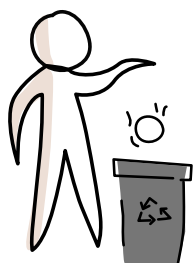


Rapport sur le prix et la qualité du service public d'élimination des déchets ménagers et assimilés



SICTOM Jura Est

3 Rue Victor Bérard

39300 CHAMPAGNOLE

Tél : 03.84.52.06.64 – Fax : 03.84.52.05.91

contact@sictomjuraest.fr

www.sictom-juraest.fr

Sommaire

| | |
|---|----|
| I – PRESENTATION DU TERRITOIRE SYNDICAL..... | 1 |
| II – LES INDICATEURS TECHNIQUES | 3 |
| 1 – Les modes de collecte des déchets | 3 |
| A. La collecte des ordures ménagères (tableau 1) | 3 |
| B. Les collectes sélectives (tableau 1) | 3 |
| C. Schéma de la collecte au 31 décembre 2024 | 4 |
| D. Les déchèteries | 4 |
| E. Le compostage individuel..... | 6 |
| 2 – Les tonnages et leur évolution | 7 |
| A. La collecte en porte à porte | 7 |
| B. Les déchèteries | 9 |
| C. Récapitulatif des tonnages | 11 |
| III – LES INDICATEURS FINANCIERS | 13 |
| 1 – Les coûts de collecte, traitement et déchèterie..... | 13 |
| A. La collecte..... | 13 |
| B. Le traitement | 13 |
| C. Les déchèteries | 14 |
| 2 – Les recettes..... | 14 |
| A. La Redevance d’Enlèvement des Ordures Ménagères Incitative | 14 |
| B. Les autres recettes de la collecte | 14 |
| C. Les recettes de déchèteries | 15 |
| 3 – Récapitulatif par habitant et par tonne..... | 16 |
| 4 – L’emploi | 16 |

I – PRESENTATION DU TERRITOIRE SYNDICAL

Le SICTOM Jura Est est composé de :

- La Communauté de Communes Arbois Poligny Salins Cœur du Jura (57 communes)
- La Communauté de Communes Champagnole Nozeroy Jura (63 communes)

Pour une population de 44 018 habitants.

Le SICTOM Jura Est a pour compétences la collecte et le traitement des ordures ménagères. Il assure la compétence collecte ainsi que la gestion des déchèteries et a délégué sa compétence traitement en adhérant au SYDOM du Jura.

Les déchets recyclables issus du bac de tri sont triés au centre départemental de tri des ordures ménagères à Lons le Saunier, les déchets ménagers résiduels issus du bac ordures ménagères sont incinérés à Lons le Saunier et les déchets non valorisables accueillis en déchèterie sont stockés au Centre de Stockage du Jura (CSJ) à Courlaoux.

Figure 1 : Collectivités adhérentes au SICTOM



Tableau 1 : Planning de collecte

| COMMUNE | BAC DE TRI SP = semaine paire SI= semaine impaire | BAC OM SP = semaine paire SI= semaine impaire | COMMUNE | BAC DE TRI SP = semaine paire SI= semaine impaire | BAC OM SP = semaine paire SI= semaine impaire |
|--------------------|---|---|------------------------|---|---|
| Abergement le G | Lundi SP | Lundi | Le Latet | Lundi SP | Mardi |
| Abergement le P | Lundi SP | Lundi | Le Moutoux | Lundi SP | PAV |
| Abergement les T | Jeudi SI | Lundi | Le Pasquier | Lundi SI | Mardi |
| Aiglepierre | Lundi SP | Lundi | Le Vaudioux | Lundi SP | PAV |
| Andelot en M. | Jeudi SP | Mardi | Lemuy | Jeudi SP | Lundi |
| Arbois | Jeudi SP | Mardi | Lent | Lundi SI | Mardi |
| Arbois centre | Jeudi toutes les semaines | Vendredi | Les Chalesmes | Lundi SI | PAV |
| Ardon | Lundi SI | PAV | Les Nans | Lundi SP | PAV |
| Aresches | Jeudi SI | Lundi | Les Planches en M. | Lundi SP | Mardi |
| Arsure Arsurette | Jeudi SP | Mardi | Les Planches près A. | Jeudi SP | PAV |
| Les Arsures | Lundi SP | Vendredi | Longcochon | Jeudi SI | PAV |
| Aumont | Lundi SI | Mardi | Loulle | Lundi SP | PAV |
| Barretaine | Jeudi SI | Mardi | Marigny | Lundi SP | Mardi |
| Bersaillin | Lundi SI | Mardi | Marnoz | Lundi SP | Mardi |
| Besain | Lundi SI | Mardi | Mathenay | Lundi SP | Lundi |
| Biefmorin | Lundi SI | Mardi | Mesnay | Jeudi SP | Vendredi |
| Bief des maisons | PAV | PAV | Mièges | PAV | PAV |
| Bief du fourg | Jeudi SP | Mardi | Miéry | Jeudi SI | Mardi |
| Billecul | PAV | PAV | Mignovillard | Jeudi SP | Mardi |
| Bourg de Sirod | Lundi SI | PAV | Molain | Lundi SI | Mardi |
| Bracon | Lundi SI | Mardi | Molamboz | Lundi SP | Lundi |
| Brainans | Lundi SI | Mardi | Montholier | Lundi SP | Lundi |
| Buvilly | Lundi SI | Mardi | Montigny les A | Lundi SP | Vendredi |
| Censeau | Jeudi SI | Mardi | Montmarlon | Jeudi SP | Lundi |
| Cernans | Jeudi SP | Lundi | Mont sur Monnet | Lundi SP | Mardi |
| Cerniébaud | PAV | PAV | Montrond | Lundi SI | PAV |
| Chamole | Lundi SI | Mardi | Mournans Charbonny | Jeudi SI | PAV |
| Champagnole | Jeudi SI ou P Par secteur | Vendredi | Neuvilly | Lundi SI | Mardi |
| Champagnole centre | Jeudi toutes les semaines | Mardi & Vendredi | Ney | Lundi SI | Vendredi |
| Chapois | Lundi SP | PAV | Nozeroy | Jeudi SI | Mardi |
| Charency | Jeudi SI | Mardi | Onglières | Jeudi SI | PAV |
| Chatelneuf | Lundi SP | PAV | Oussières | Lundi SI | Mardi |
| Chausseans | Lundi SI | Mardi | Pillemoine | Lundi SP | PAV |
| Chaux Champagny | Lundi SI | Mardi | Plasne | Jeudi SI | Mardi |
| Chaux des C | Lundi SP | Mardi | Plénise | PAV | PAV |
| Chilly sur Salins | Jeudi SI | Mardi | Plénisette | PAV | PAV |
| Cize | Lundi SP | Jeudi | Poligny | Jeudi SI | Vendredi |
| Clucy | Lundi SP | Lundi | Poligny centre | Jeudi toutes les semaines | Mardi & Vendredi |
| Conte | Jeudi SI | PAV | Pont d'héry | Lundi SI | Mardi |
| Crans | Lundi SI | Mardi | Pretin | Lundi SI | Mardi |
| Crotenay | Lundi SI | PAV | Pupillin | Jeudi SP | Vendredi |
| Cuvier | Jeudi SI | Mardi | Rix Trébief | PAV | PAV |
| Dournon | Jeudi SP | Lundi | Saint Cyr Montmalin | Lundi SP | Lundi |
| Doye | Jeudi SI | PAV | Saint Thiébaud | Jeudi SP | Lundi |
| Entre deux monts | Lundi SP | PAV | Saffloz | Lundi SP | Mardi |
| Equevillon | Lundi SI | PAV | Saizenay | Lundi SP | Lundi |
| Esserval Tartre | Jeudi SI | PAV | Salins les Bains | Jeudi SI | Vendredi |
| Foncine le Bas | PAV | PAV | Sapois | Lundi SI | PAV |
| Foncine le Haut | PAV | PAV | Sirod | Lundi SI | PAV |
| Fraroz | PAV | PAV | St Germain en Montagne | Lundi SP | PAV |
| Géraise | Lundi SP | Lundi | Supt | Lundi SP | Mardi |
| Gillois | PAV | PAV | Syam | Lundi SI | PAV |
| Grozon | Jeudi SI | Lundi | Thésy | Jeudi SI | Lundi |
| Ivory | Jeudi SI | Mardi | Tourmont | Lundi SI | Lundi |
| Ivrey | Jeudi SP | Lundi | Vadans | Lundi SP | Lundi |
| La Chapelle sur F | Jeudi SP | Lundi | Valempoulières | Lundi SI | PAV |
| La Chatelaine | Lundi SI | PAV | Vannoz | Lundi SP | Mardi |
| La Favière | Jeudi SI | Mardi | Vaux sur Poligny | Jeudi SI | Mardi |
| La Ferté | Lundi SP | Lundi | Vers en Montagne | Lundi SI | PAV |
| La Latette | PAV | PAV | Villers les Bois | Lundi SI | Mardi |
| Le Frasnois | Lundi SP | Mardi | Villettes les A | Lundi SP | Vendredi |
| Le Larderet | Lundi SP | Mardi | | | |

II – LES INDICATEURS TECHNIQUES

1 – Les modes de collecte des déchets

A. La collecte des ordures ménagères (tableau 1)

Les 44 018 habitants du SICTOM bénéficient d'une collecte en bacs individuels en porte à porte (points de regroupement) ou en bacs collectifs pour les ordures ménagères à la fréquence minimale d'un ramassage par semaine.

La collecte des ordures ménagères est réalisée en régie :

- De 4 h à 13 h 15 et de 13 h 30 à 22 h 45 (37 h/semaine) sur les secteurs d'Arbois et Poligny. Les équipes permutent tous les 15 jours.
- De 4 h à 12 h 45 sur le secteur de Salins les Bains (35 h/semaine)
- De 4 h à 12 h 45 et de 13 h à 21 h 45 (35 h/semaine) sur le secteur de Champagnole. Les équipes permutent toutes les semaines.
- De 5 h à 12 h sur le secteur de Nozeroy (lundi, mardi et mercredi uniquement : 21 h/semaine)

À NOTER

Sur les secteurs de Champagnole, Poligny, Arbois et Salins les Bains, le mercredi n'est pas travaillé à l'exception du rattrapage d'un jour férié : En effet, en cas de lundi, mardi, jeudi ou vendredi férié, la collecte est décalée au mercredi.

La collecte des ordures ménagères est réalisée en prestation sur les communes de Foncine le Bas et Foncine le Haut.

Les véhicules ont été achetés fin 2019 (châssis Man, bennes Eurovoirie 14 m³ et lève conteneurs Terberg).

B. Les collectes sélectives (tableau 1)

La collecte des déchets issus du bac de tri (emballages recyclables et journaux magazines) est effectuée en bacs individuels en porte à porte tous les quinze jours.

L'organisation est identique à celle des ordures ménagères (collecte en régie avec décalage en cas de jour férié et collecte en prestation pour les communes de Foncine le Bas et Foncine le Haut).

Le verre est collecté en apport volontaire dans des conteneurs de 4 M³ majoritairement. Le ramassage est effectué par une entreprise privée prestataire du SYDOM du Jura.

C. Schéma de la collecte au 31 décembre 2024

| <i>Pour les 44 018 habitants concernés</i> | | | |
|--|--|--|-------------------|
| Matériaux | Contenants | Mode de collecte | Fréquence |
| Ordures ménagères | Bacs gris individuels de 120 l, 240 l ou 340 l ou collectifs de 340 l ou 750 l | Points de regroupement, en régie | C1 |
| Emballages et journaux magazines | Bacs de tri individuels de 120 l, 240 l ou 340 l ou collectifs de 340 l ou 750 l | Points de regroupement, en régie | C0.5 |
| Verre | Conteneurs 4 m ³ majoritairement | Apport volontaire prestataire privé du SYDOM | Avant débordement |

D. Les déchèteries

Le SICTOM Jura Est offre la possibilité de se débarrasser des déchets qui ne sont pas collectés par la benne de ramassage grâce aux six déchèteries à disposition des usagers à Arbois, Bracon, Champagnole, Foncine le Haut, Mignovillard et Poligny (**figure 2**). L'accès est gratuit pour les particuliers qui sont accueillis par un gardien qualifié chargé de les conseiller pour déposer les déchets dans les bennes appropriées.

Ces déchèteries peuvent accueillir les déchets suivants : tout venant, déchets verts, bois, toxiques, gravats, ferraille, pneumatiques, plastiques, verre, huiles, cartons, papier, plâtre, DEEE, Déchets d'ameublement (**figure 3**)

| <i>Horaires d'ouverture des déchèteries</i> | | | | | | |
|---|-------------------------------|-------------------------------|-------------------------------|-------------------------------|-------------------------------|-------------------------------|
| Déchèterie | Lundi | Mardi | Mercredi | Jeudi | Vendredi | Samedi |
| Arbois ZI de l'Ethole | 8h00 - 12h30 | 13h30 - 18h30 | 8h00 - 12h30 | 13h30 - 18h30 | 8h00 - 12h30 | 8h00 - 12h00 13h30 - 18h00 |
| Bracon ZI Champtave | 13h30 - 18h00 | | 13h30 - 18h00 | | 13h30 - 18h00 | 9h00-12h00 13h30-17h00 |
| Champagnole Rue du Mont Rivel | 8h00 - 12h00 14h00 - 18h00 | 8h00 - 12h00 14h00 - 18h00 | 8h00 - 12h00 14h00 - 18h00 | 8h00 - 12h00 14h00 - 18h00 | 8h00 - 12h00 14h00 - 18h00 | 8h00 - 12h00 14h00 - 18h00 |
| Foncine le Haut Combe Noiret | 17h00-18h30 | | | 17h00-18h30 | | 9h00-12h00 17h00-18h00 |
| Mignovillard 24 rue de Nozeroy | 15h00 - 18h00 | | 9h00 - 12h00 14h00 - 18h00 | | | 9h00 - 12h00 14h00 - 18h00 |
| Poligny Rue Jules et Charles et Arnaud | 13h30 - 18h30 | 8h00 - 12h30 | 13h30 - 18h30 | 8h00 - 12h30 | 13h30 - 18h30 | 8h00 - 12h00 13h30 - 18h00 |

Conditions d'accès aux déchèteries :

Les apports des professionnels sont payants. Le gardien remet un bon au dépositaire. Ce bon permet d'élaborer la facture correspondante qui sera adressée à l'entreprise.

Les déchets toxiques des entreprises ne sont pas acceptés.

Figure 4 : bon de dépôt des professionnels en déchèteries

Les apports des particuliers sont également payants à partir d'un m³ pour les gravats et de 3 m³ pour les autres déchets.

En raison de la fréquentation importante des déchèteries, les usagers sont invités à effectuer un tri des déchets au préalable, au moment du chargement de leur véhicule. Ceci permet un gain de temps pour tous.

| SICTOM DE LA REGION DE CHAMPAGNOLE | | | | | | | |
|------------------------------------|--------|----------------|------|----------------------|---------|---------------|--------|
| APPORT EN DÉCHÈTERIE DE : | | | | | | | |
| ENTREPRISE : | | | | | | BON N° 008601 | |
| ADRESSE : | | | | | | DATE | |
| INTERLOCUTEUR : | | | | | | N° CAMION | |
| BOS | CARTON | DÉCHETS VERRES | DEEE | FERRAILLE | GRAVATS | BOIS/CHARI | AUTRES |
| | | | | | | | |
| SIGNATURE SICTOM | | | | SIGNATURE ENTREPRISE | | | |

LE DÉCHÈTEUR DOIT ÊTRE INSCRIT AU REGISTRE DES DÉCHÈTEURS ET AVOIR UNE CARTE D'IDENTIFICATION. LE DÉCHÈTEUR DOIT ÊTRE INSCRIT AU REGISTRE DES DÉCHÈTEURS ET AVOIR UNE CARTE D'IDENTIFICATION.

E. Le compostage individuel

Le SICTOM vend aux particuliers qui en font la demande des composteurs au prix de 20 Euros. **1587** composteurs ont été vendus en 2024.

Evolution des ventes de composteurs

| 2011 | 2012 | 2013 | 2014 | 2015 | 2016 | 2017 | 2018 | 2019 | 2020 | 2021 | 2022 | 2023 | 2024 |
|------|------|------|------|------|------|------|------|------|------|------|------|------|------|
| 76 | 96 | 159 | 222 | 183 | 159 | 139 | 165 | 249 | 219 | 418 | 369 | 1268 | 1587 |

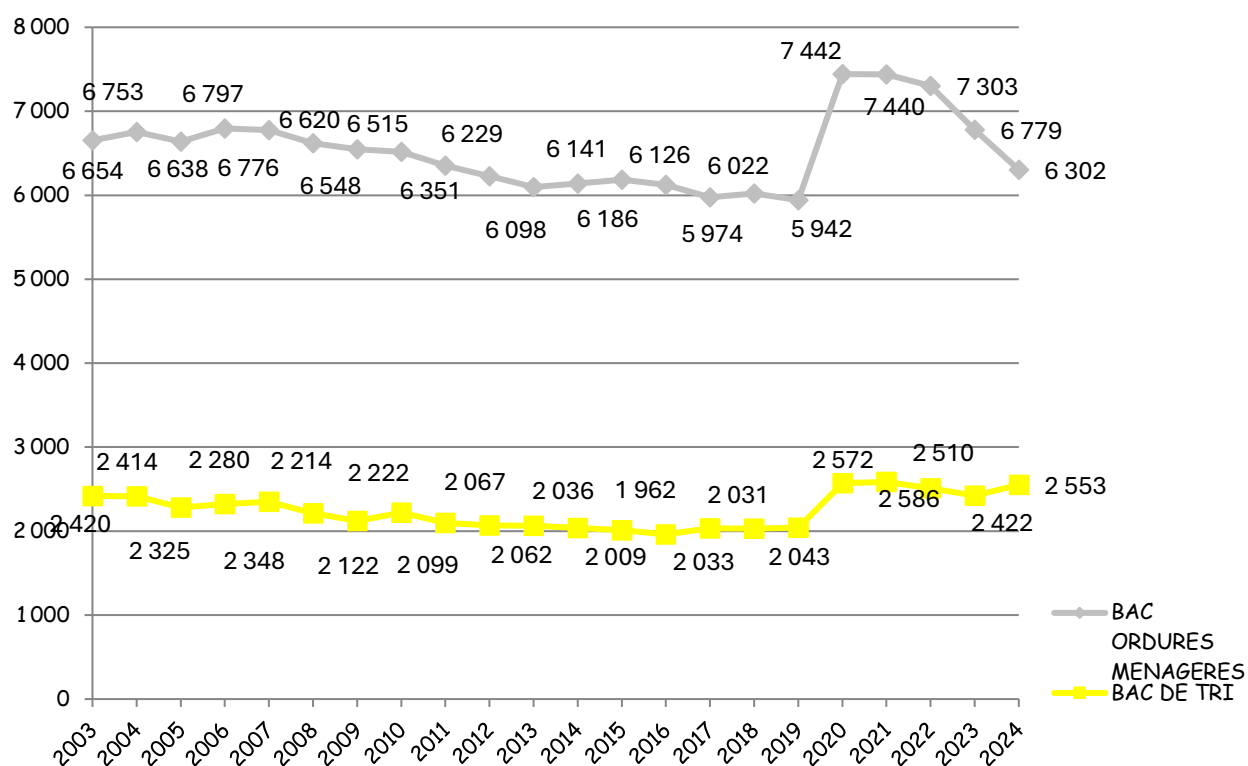
Chacun peut également pratiquer le compostage en tas.

Figure 5 : compost en bac



2 – Les tonnages et leur évolution

Evolution des tonnages de déchets issus du bac Ordures Ménagères et du bac de tri



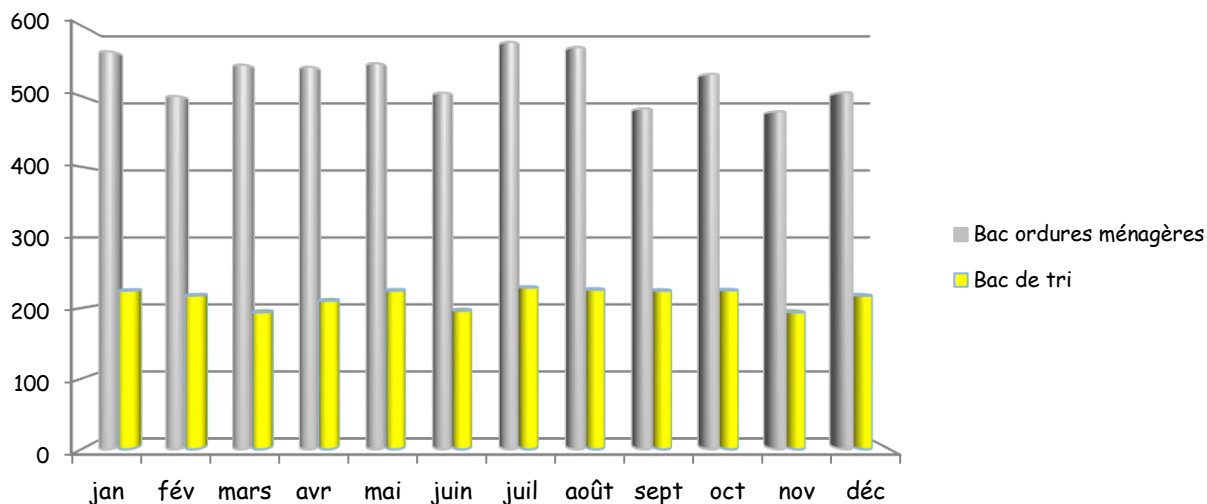
A. La collecte en porte à porte

| ORDURES MÉNAGÈRES EN KG PAR HABITANT | | | | |
|--------------------------------------|--------------------|-------------------------|------------|----------|
| Année | Nombre d'habitants | Bac d'Ordures Ménagères | Bac de Tri | Total |
| 2023 | 42 883 | 158.08 | 56.48 | 214.55 |
| 2024 | 44 018 | 143.17 | 57.99 | 201.16 |
| Evolution | | - 9.43 % | + 2.67 % | - 6.24 % |

ORDURES LIVREES AUX QUAIS DE TRANSFERT EN 2024 (en tonnes)

| Mois | SECTEUR CHAMPAGNOLE/NOZEROY | | SECTEUR ARBOIS/POLIGNY/SALINS | | TOTAL | |
|-----------|--------------------------------|------------|----------------------------------|------------|-------------------------------|------------|
| | Bac d'Ordures Ménagères | Bac de Tri | Bac d'Ordures Ménagères | Bac de Tri | Bac d'Ordures Ménagères | Bac de Tri |
| Janvier | 284.50 | 121.40 | 278.88 | 103.04 | 563.38 | 224.44 |
| Février | 260.84 | 109.72 | 239.32 | 107.82 | 500.16 | 217.54 |
| Mars | 285.62 | 103.4 | 258.92 | 90.34 | 544.54 | 193.74 |
| Avril | 280.72 | 110.62 | 260.68 | 99.51 | 541.40 | 210.13 |
| Mai | 291.74 | 113.54 | 254.8 | 111.08 | 546.54 | 224.62 |
| Juin | 273.10 | 99.12 | 231.58 | 96.74 | 504.68 | 195.86 |
| Juillet | 310.94 | 131.02 | 265.80 | 97.80 | 576.74 | 228.82 |
| Août | 308.16 | 120.16 | 261.40 | 105.68 | 569.56 | 225.84 |
| Septembre | 246.88 | 119.52 | 235.66 | 104.88 | 482.54 | 224.40 |
| Octobre | 277.96 | 111.66 | 253.46 | 113.32 | 531.42 | 224.98 |
| Novembre | 252.86 | 99.32 | 225.62 | 94.36 | 478.48 | 193.68 |
| Décembre | 263.14 | 115.20 | 242.10 | 102.24 | 505.24 | 217.44 |
| Total | 3 336.46 | 1 354.68 | 3 008.22 | 1 226.81 | 6 344.68 | 2 581.49 |
| | 4 691.14 | | 4235.03 | | 8926.17 | |

Apports mensuels de déchets issus des bacs ordures ménagères et bacs de tri en 2024



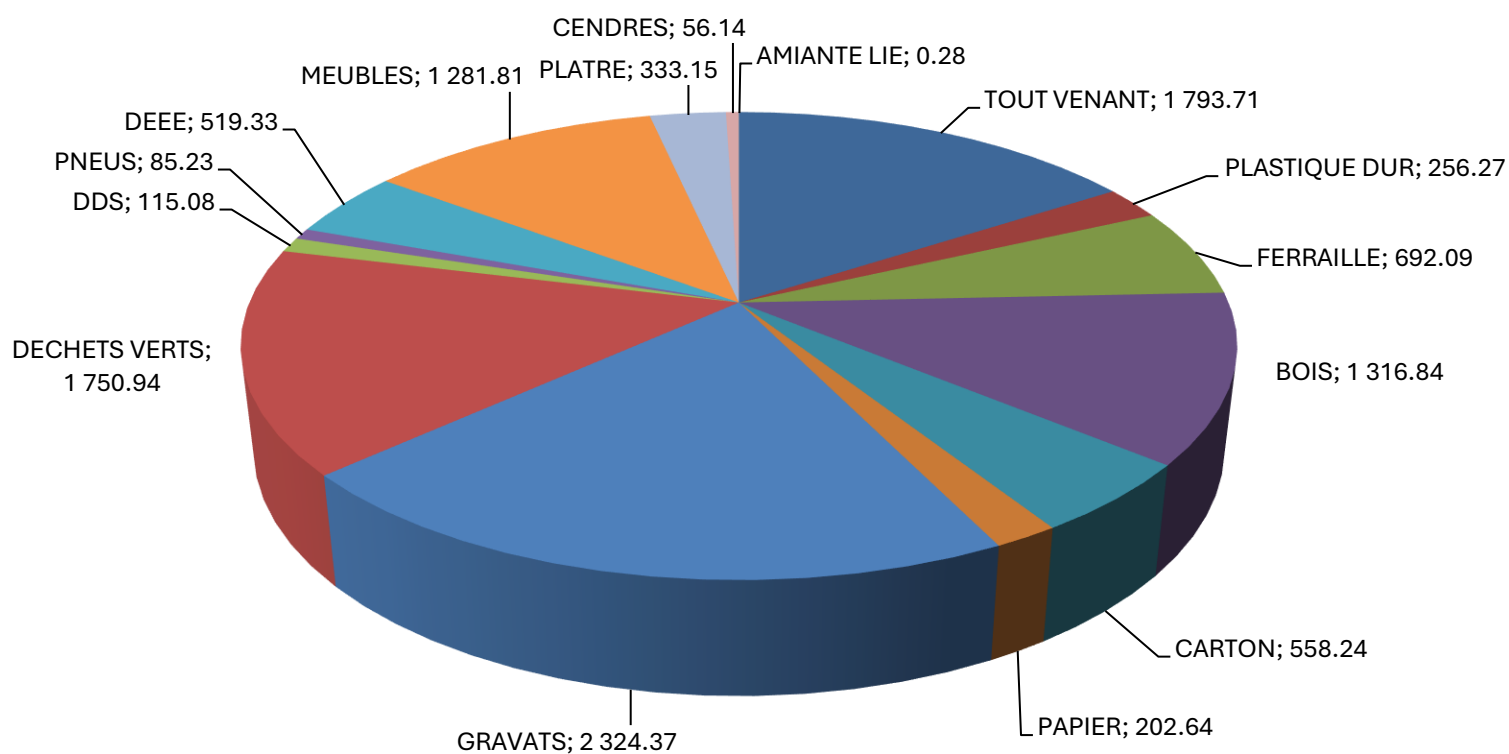
B. Les déchèteries

| <i>Déchets apportés en déchèterie (en tonnes)</i> | | | | |
|---|-----------------|---------------|-----------------|---------------|
| DECHETS | 2023 | | 2024 | |
| | Tonnes | kg/hbt | Tonnes | kg/hbt |
| - TOUT VENANT | 1 766.48 | 41.19 | 1 793.71 | 40.75 |
| - PLASTIQUE DUR | 204.46 | 4.77 | 256.27 | 5.82 |
| - FERRAILLE | 640.73 | 14.94 | 692.09 | 15.72 |
| - BOIS | 1 139.02 | 26.56 | 1 316.84 | 29.92 |
| - CARTON | 534.48 | 12.46 | 558.24 | 12.68 |
| - PAPIER | 184.12 | 4.29 | 202.64 | 4.60 |
| - GRAVATS | 2 628.97 | 61.31 | 2 324.37 | 52.80 |
| - DECHETS VERTS | 1 446.04 | 33.72 | 1 750.94 | 39.78 |
| - Déchets Dangereux des Ménages | 124.15 | 2.90 | 115.08 | 2.61 |
| - PNEUS (1 unité = 7,18kg) | 154.21 | 3.60 | 85.23 | 1.94 |
| - DEEE (hors éclairage) | 492.23 | 11.48 | 519.33 | 11.80 |
| - MEUBLES | 1 172.27 | 27.34 | 1 281.81 | 29.12 |
| - PLATRE | 383.86 | 8.95 | 333.15 | 7.57 |
| - CENDRES | 28.75 | 0.67 | 56.14 | 1.28 |
| - AMIANTE | 6.22 | 0.15 | 0.28 | 0.01 |
| - JOUETS/ASL | | | 26.68 | 0.61 |
| - MENUISERIES VITREES | | | 2.67 | 0.06 |
| TOTAL DECHETERIE | 10905.99 | 254.33 | 11315.47 | 257.07 |
| PLASTIQUES SOUPLES | | | 2216.5 | M3 |
| RESSOURCERIE | | | 375.15 | M3 |

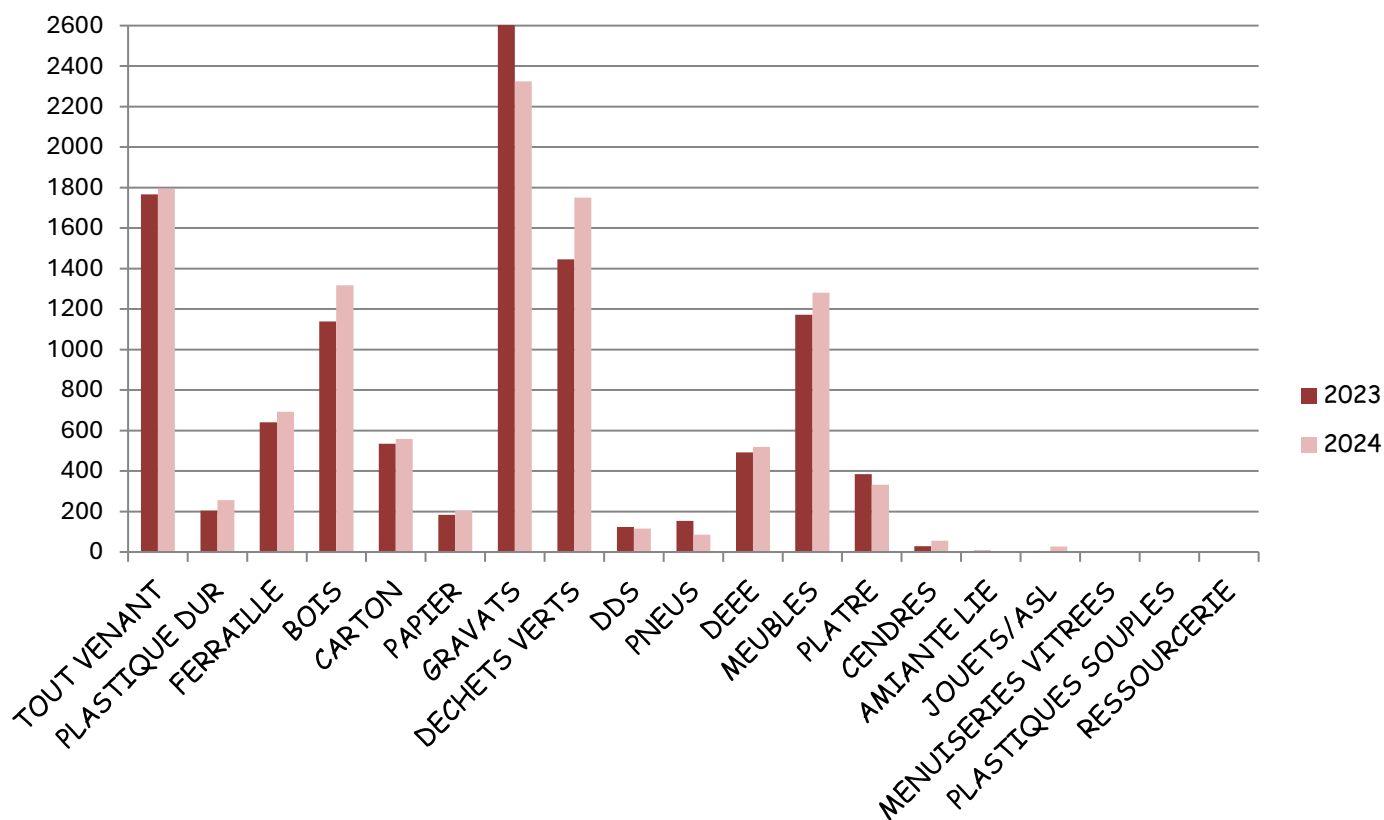
| <i>Détail des déchets diffus spécifiques (en tonnes)</i> | | | | |
|--|--------|--------|--------|--------|
| DECHETS DIFFUS SPECIFIQUES | 2023 | | 2024 | |
| | Tonnes | kg/hbt | Tonnes | kg/hbt |
| PRODUITS REPRIS PAR ECO-DDS | 33.99 | 0.79 | 27.82 | 0.63 |
| PRODUITS HORS ECO-DDS | 43.56 | 1.02 | 39.12 | 0.89 |
| NEONS / LAMPES / AMPOULES | 2.67 | 0.06 | 1.94 | 0.04 |
| PILES | 4.95 | 0.12 | 5.48 | 0.12 |
| BATTERIES | 0.00 | 0.00 | 1.91 | 0.04 |
| HUILE VIDANGE / MINERALE | 29.97 | 0.70 | 24.41 | 0.55 |
| HUILE CUISINE / VEGETALE | 7.52 | 0.18 | 8.49 | 0.19 |
| CARTOUCHES D'ENCRE | 1.49 | 0.03 | 1.27 | 0.03 |

NB : Depuis 2014 l'éco-organisme Eco-DDS reprend gratuitement une partie des déchets diffus spécifiques. Mais son champ d'intervention ne couvre pas la totalité des produits. Un second prestataire complète donc la prestation. Toutefois l'un et l'autre ayant une classification très longue et différente des produits, il n'est pas envisageable de détailler l'ensemble dans un rapport annuel. Les informations peuvent être obtenues sur demande auprès du SICTOM.

Déchets apportés sur les six déchèteries en 2024 (en tonnes)



Evolution des tonnages collectés en déchèteries

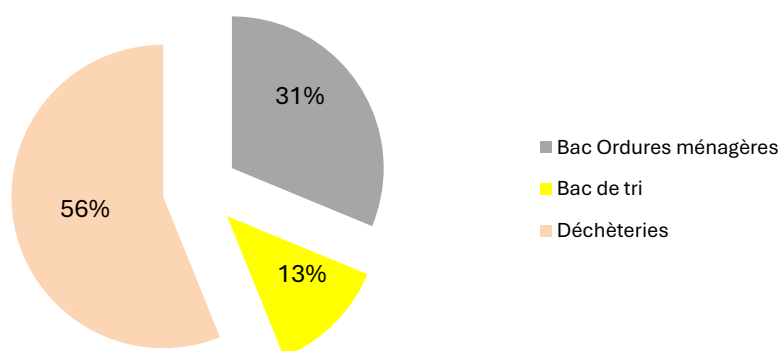


C. Récapitulatif des tonnages

| Récapitulatif des tonnages et évolution 2023/2024 (Tonnages de verre exclus) | | | | | |
|---|------------------|-------------------------|------------------|-------------------------|------------------------------------|
| | Tonnages 2023 | Ratio 2023 kg/hab/an | Tonnages 2024 | Ratio 2024 kg/hab/an | Evolution du ratio 2023/2024 |
| Bac d'Ordures Ménagères | 6 778.78 | 158.08 | 6 302.20 | 143.17 | -9.43% |
| Bac de Tri | 2 421.9 | 56.48 | 2 552.60 | 57.99 | 2.67% |
| Déchèterie | 10 905.99 | 254.32 | 11 315.47 | 257.06 | 1.08% |
| Total | 20 106.67 | 468.88 | 20 170.27 | 458.23 | -2.27% |

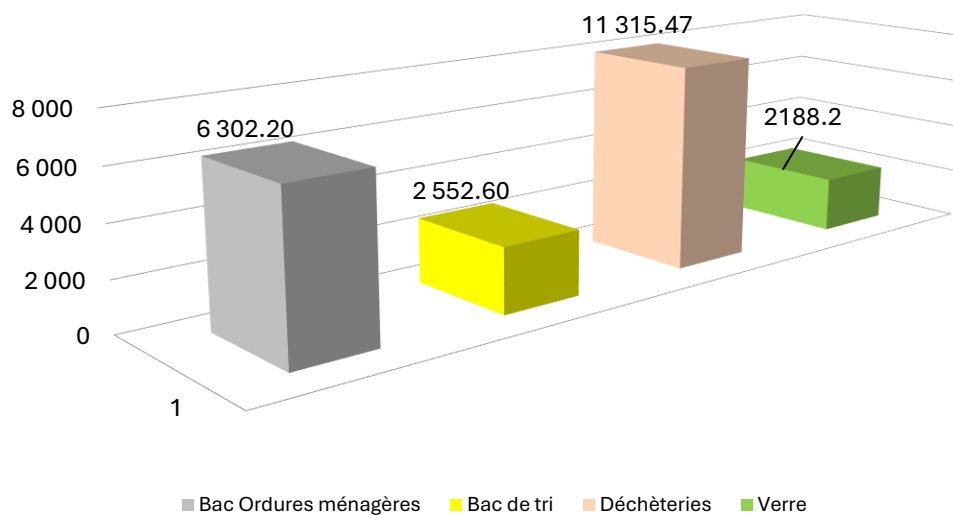
En 2024 la collecte des déchets issus du bac de tri représentait 13 % des tonnages, les déchèteries 56 % et la collecte des déchets issus du bac OM 31 %.

**Répartition des déchets par mode de collecte - 2024
(verre exclu)**



RAPPEL : la collecte du verre est assurée par le SYDOM du Jura, les frais de collecte et les recettes correspondantes n'apparaissent donc pas dans le compte administratif du SICTOM Jura Est.

Récapitulatif des tonnages 2024 (Verre inclus)



III – LES INDICATEURS FINANCIERS

1 – Les coûts de collecte, traitement et déchèterie

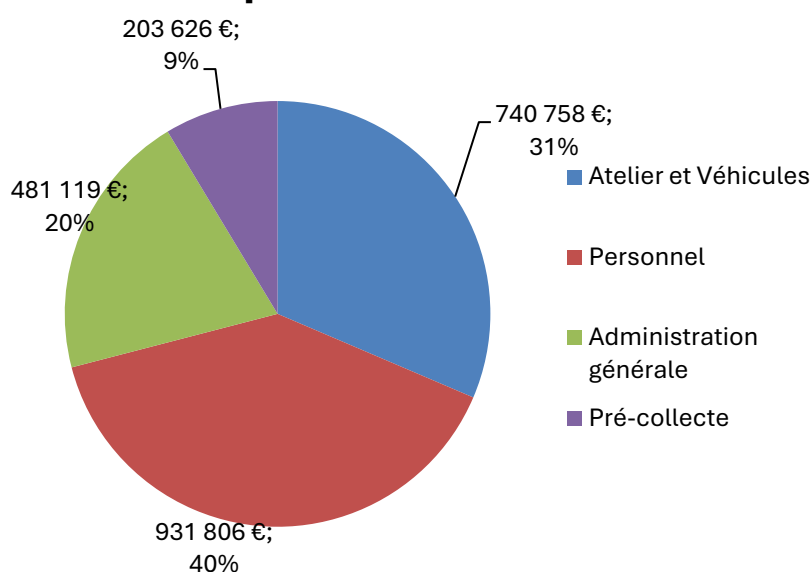
A. La collecte

En 2024 les coûts de collecte s'élèvent à **2 357 309.22 €**

Ce montant inclut :

- Tous les frais afférents aux véhicules (entretien, carburant, assurance, amortissements ...)
- Les frais de personnel affecté à la collecte ainsi que les remplaçants
- Les frais de pré-collecte : livraison et échanges de bacs (entretien du véhicule de livraison, carburant, assurance, personnel affecté à la livraison...)
- Les frais d'administration générale.

Répartition des coûts



B. Le traitement

| Détail des coûts de traitement 2024 | | |
|-------------------------------------|-------------------------|--------------|
| Mois | Bac d'Ordures Ménagères | Bac de tri |
| Janvier | 77 682.96 € | 15 741.60 € |
| Février | 71 453.64 € | 13 883.80 € |
| Mars | 71 169.36 € | 14 491.40 € |
| Avril | 72 745.32 € | 14 422.80 € |
| Mai | 75 226.56 € | 15 458.80 € |
| Juin | 68 933.76 € | 13 532.40 € |
| Juillet | 80 641.68 € | 16 011.80 € |
| Août | 78 063.84 € | 15 923.60 € |
| Septembre | 67 321.92 € | 14 786.80 € |
| Octobre | 72 819.84 € | 16 038.40 € |
| Novembre | 63 372.36 € | 13 277.60 € |
| Décembre | 70 272.36 € | 15 113.00 € |
| TOTAL | 869 703.60 € | 178 682.00 € |
| | 1 048 385.60 € | |

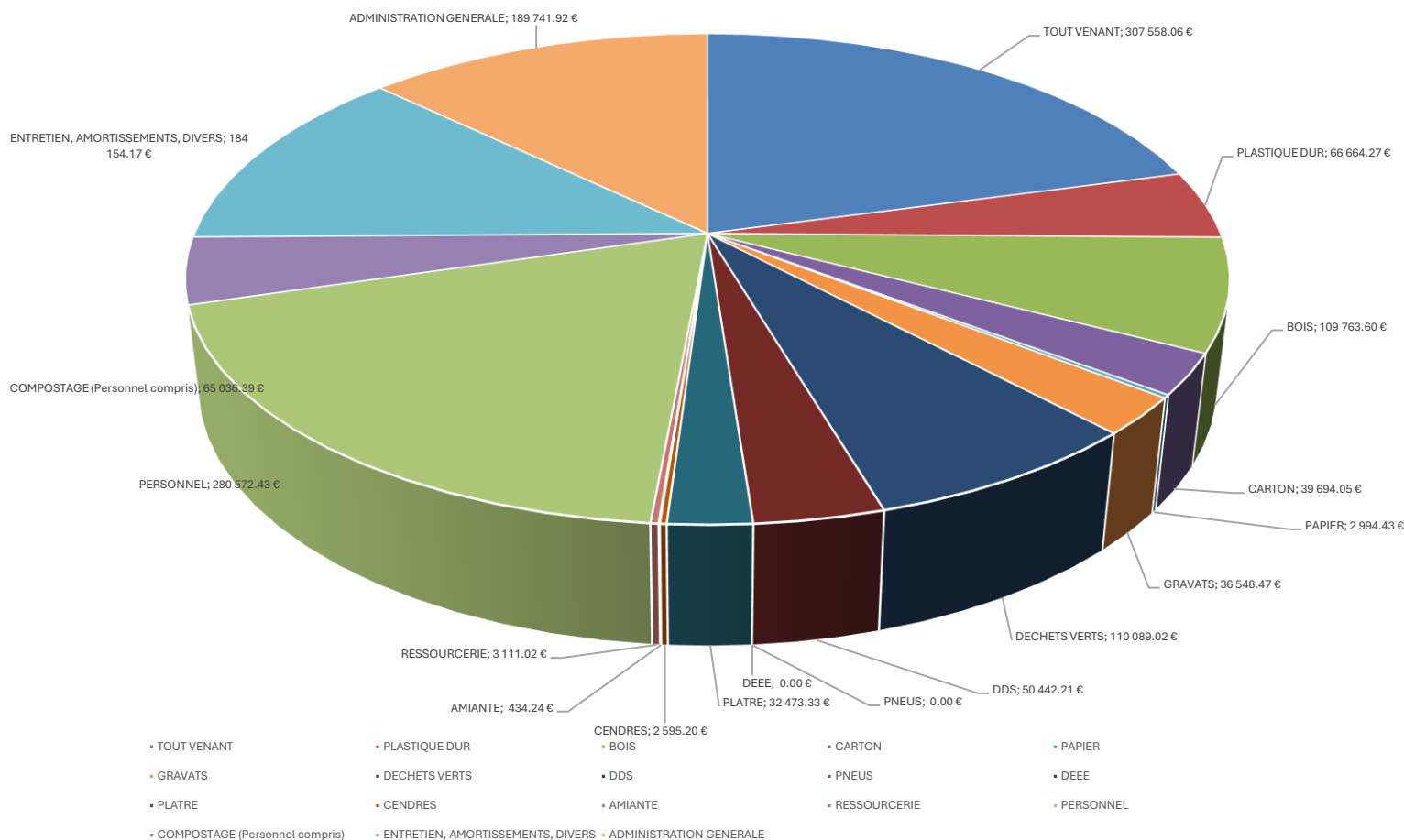
En 2024, les coûts de traitement s'élèvent à 1 048 385.60 €.

Ce montant comprend le tri des déchets issus du bac de tri et l'incinération des déchets issus du bac ordures ménagères.

A cela doit être ajoutée la cotisation au SYDOM (132 054 €), soit un montant total de **1 180 439.60 €**.

C. Les déchèteries

En 2024, les coûts des déchèteries s'élèvent à **1 481 872.81 €**.



2 – Les recettes

A. La Redevance d'Enlèvement des Ordures Ménagères Incitative

En 2024, la redevance d'enlèvement des ordures ménagères incitative s'élève à **3 896 535.86 €**. (les participations communales s'élevaient à 3 122 403 € en 2023 et la redevance spéciale à 471 349.99 €)

B. Les autres recettes de la collecte

Les autres recettes de la collecte sont constituées de productions de déchets ponctuelles lors de manifestations, de dépôts directs aux quais de transfert. En 2024, cela représente **15 806.52 €**. (Rappel 15 664.94 € en 2023)

C. Les recettes de déchèteries

Les recettes de déchèteries se répartissent entre la facturation des apports des professionnels et la vente des matériaux (ferraille, carton, papier, déchets d'équipement électrique et électronique (DEEE)). En 2023, le montant total des recettes est de **448 901.83 €** (Rappel 387 913.36 € en 2023).

Aussi, en 2024, les recettes des ventes de composteurs s'élèvent à **32 912 €**.

La fréquentation des déchèteries et les visites des professionnels sont mentionnées dans le tableau ci-après.

Fréquentation des déchèteries et apports des professionnels en 2024

| | CHAMPAGNOLE | | | ARBOIS | | | POLIGNY | | |
|--------------|--------------|------------|-----------------|--------------|-----------|----------------|--------------|------------|-----------------|
| | visites | artisans | facturation | visites | artisans | facturation | visites | artisans | facturation |
| janvier | 3896 | 59 | 3 061.25 € | 1530 | 14 | 588.50 € | 2270 | 48 | 1 199.50 € |
| février | 4324 | 66 | 3 103.00 € | 1628 | 11 | 397.50 € | 1960 | 47 | 1 780.00 € |
| mars | 4727 | 57 | 2 258.00 € | 2015 | 12 | 649.00 € | 3360 | 55 | 1 939.00 € |
| avril | 4158 | 62 | 2 609.50 € | 1927 | 10 | 350.50 € | 3216 | 60 | 1 413.75 € |
| mai | 4429 | 57 | 2 065.00 € | 2164 | 5 | 346.00 € | 3713 | 72 | 2 190.00 € |
| juin | 6064 | 64 | 2 476.60 € | 2358 | 9 | 517.00 € | 4471 | 62 | 1 725.50 € |
| juillet | 7728 | 58 | 2 165.25 € | 2321 | 5 | 574.50 € | 4040 | 59 | 1 443.50 € |
| août | 10040 | 34 | 1 390.40 € | 2006 | 12 | 182.00 € | 6505 | 44 | 944.00 € |
| septembre | 7260 | 57 | 2 185.00 € | 2127 | 8 | 189.00 € | 4485 | 64 | 1 419.50 € |
| octobre | 7340 | 72 | 2 461.50 € | 2582 | 2 | 107.00 € | 3385 | 67 | 1 416.00 € |
| novembre | 6259 | 48 | 1 735.00 € | 2130 | 4 | 164.00 € | 3655 | 65 | 1 483.00 € |
| décembre | 3899 | 36 | 2 115.50 € | 1722 | 6 | 257.00 € | 2945 | 52 | 1 217.50 € |
| Total | 70124 | 670 | 27 626 € | 24510 | 98 | 4 322 € | 44005 | 695 | 18 171 € |

| | BRACON | | | MIGNOVILLARD | | | FONCINE LE HAUT | | |
|--------------|--------------|------------|----------------|--------------|------------|----------------|-----------------|-----------|-------------------|
| | visites | artisans | facturation | visites | artisans | facturation | visites | artisans | facturation |
| janvier | 1188 | 48 | 680.50 € | 615 | 20 | 453.00 € | 350 | 5 | 100.00 € |
| février | 1338 | 63 | 626.50 € | 629 | 41 | 414.00 € | 377 | 2 | 50.00 € |
| mars | 1896 | 86 | 740.00 € | 661 | 27 | 175.00 € | 440 | 5 | 125.00 € |
| avril | 1450 | | 505.00 € | 618 | 14 | 215.50 € | 535 | 10 | 196.00 € |
| mai | 994 | 16 | 676.00 € | 695 | 21 | 182.00 € | 452 | 6 | 121.00 € |
| juin | | | 550.00 € | 772 | 19 | 50.00 € | 622 | 6 | 225.00 € |
| juillet | 1383 | 45 | 448.00 € | 743 | 7 | 285.50 € | 608 | 7 | 107.00 € |
| août | | 15 | 237.00 € | 796 | 9 | 253.00 € | 812 | 8 | 139.00 € |
| septembre | 960 | 43 | 439.00 € | 637 | 7 | 37.50 € | 589 | 2 | 50.00 € |
| octobre | 969 | 19 | 595.50 € | 733 | 24 | 339.00 € | 580 | 4 | 125.00 € |
| novembre | 1680 | 12 | 532.00 € | 694 | 14 | 214.00 € | 466 | 0 | 0.00 € |
| décembre | 1059 | 5 | 372.00 € | 593 | 19 | 0.00 € | 306 | 0 | 89.00 € |
| Total | 12917 | 352 | 6 402 € | 8186 | 222 | 2 619 € | 6137 | 55 | 1 327.00 € |

3 – Récapitulatif par habitant et par tonne

| | Tonnes | Coûts de collecte | Coûts de traitement | Recettes | Total TTC | € / tonne | € / habitant |
|---------------------------|-----------|-------------------|---------------------|-----------|-------------|--------------|-----------------|
| Ordures ménagères | 6 302.20 | 1 677 761 € | 963 690 € | 21 865 € | 2 619 586 € | 415.66 | 59.51 € |
| Collecte sélective | 2 552.60 | 679 549 € | 216 750 € | 1 252 € | 895 047 € | 350.64 | 20.33 € |
| Déchèteries | 11 315.47 | 1 481 873 € | | 448 902 € | 1 032 971 € | 91.29 | 23.47 € |
| TOTAL GENERAL | 20 170.27 | 5 019 623 € | | 472 019 € | 4 547 603 € | 225.46 | 106.05 € |



ATTENTION : le tableau ci-dessus fait apparaître les coûts du service de collecte et des déchèteries uniquement. Il n'inclut pas les coûts de la section d'investissement, les résultats de l'année ...

4 – L'emploi

Le SICTOM Jura Est emploie :

- 18 agents de collecte
- 6 gardiens de déchèterie
- 2 gardiens de quai de transfert
- 8 personnes au bureau administratif
- 1 guide composteur
- 1 agent de livraison & maintenance
- 1 mécanicien